

Agenda

DIMANCHE 12 MARS
MARCHÉ.

A noter

Recherche étudiant sur Cintré pour donner des **cours de maths-physique** à élève de **seconde générale**.

Contact : M. GERNIGON au **06.22.03.47.40**.

Les **MAISONS FAMILIALES et RURALES de GOVEN et BAULON** organisent leurs **PORTES OUVERTES SAMEDI 11 MARS, de 9 H à 17 H.**

Renseignements au
02.99.42.01.26.
02.99.85.36.03.

PORTES OUVERTES
ECOLE SAINT JOSEPH
VENDREDI 31 MARS
de 17 H à 19 H 30.

M. Christophe ARHAN,
Directeur, sera disponible pour
d'éventuelles inscriptions.

Infos municipales



APPEL À BÉNÉVOLAT POUR LES SCRUTINS DES 23 AVRIL ET 7 MAI

Nous remercions les électeurs cintréens qui, lors de chaque scrutin, nous apportent leur concours pour le bon déroulement de ces élections.

Nous sollicitons à nouveau de l'aide pour les dimanches 23 avril et 7 mai prochains (élection présidentielle) pour tenir des permanences aux bureaux de vote ou participer au dépouillement.

Les personnes disponibles (condition : être électeur à Cintré) voudront bien se faire connaître par courriel adressé à bic.cintre@ville-cintre.fr **avant le 20 mars**.

Elles devront préciser si elles s'inscrivent pour assurer une **permanence (*)** ou le **dépouillement (*)**. Concernant les **permanences**, merci de bien vouloir **indiquer la tranche horaire souhaitée (*)**.

(*) Les permanences sont organisées par tranche de 2 h 45 minutes (8h à 10h45 / 10h45 à 13h30 / 13h30 à 16h15/16h15 à 19h).

(*) Pour le dépouillement, la personne devra être présente en mairie à 19h.



RESTAURANT SCOLAIRE : MENU DU 13 AU 17 MARS

Lundi : potage de légumes, jambon braisé forestier, épinards à la crème, yaourt nature sucré (AB).

Mardi : crudités, filet de saumon frais, boulgour, crème à la vanille au lait fermier (AB).

Jedi : salade franchette, fricassée de volaille (*) aux champignons frais, cardinal de légumes, fromage, flan pâtissier.

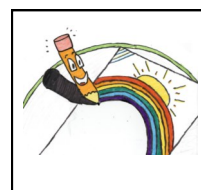
Vendredi : quiche lorraine, rosbeef, ratatouille, semoule, fromage, salade de fruits.

Ces produits sont susceptibles d'être modifiés en fonction des approvisionnements.

(AB) produit issu de l'agriculture biologique.

() produit provenant de la boucherie locale.*

Info scolaire



INSCRIPTIONS POUR LA RENTRÉE 2017

Les parents des enfants nés en 2014 (entrée en PS en septembre 2017) peuvent dès à présent les inscrire à l'école. Les démarches d'inscription se font en deux temps :

- l'**inscription** en Mairie avec les documents nécessaires (renseignements au 02.99.64.16.31)

- l'**admission** à l'école auprès de M. Christophe LUCAS, Directeur (prise de RDV au préalable au 02.99.64.16.49, avec visite possible des locaux. Merci de laisser vos coordonnées sur le répondeur si nécessaire).

Pour les enfants nés en 2015, l'inscription en TPS est également possible. Une rentrée différée sera possible pour ces élèves en février 2018 (**mais ATTENTION ! Cette rentrée ne sera accordée qu'aux enfants inscrits dès septembre 2017. Sinon, il faudra attendre la rentrée 2018**). Par ailleurs, pour ces enfants, **l'inscription en Mairie ne garantit pas l'admission à l'école maternelle**.

Pour toutes les autres inscriptions (élèves de MS au CM2), les inscriptions se font à tout moment de l'année.

Contacts et renseignements : Ecole Primaire Publique Arc-en-ciel, 3 rue de Rennes 35310 CINTRÉ. Tél. **02.99.64.16.49**. ecole.0350196y@ac-rennes.fr

Infos utiles

MAIRIE

02.99.64.16.31

Lu.	13h30-18h
Ma.	9h-12h 13h30-17h30
Me.	13h30-18h
Je.	9h-12h 13h30-17h30
Ve.	9h-12h 13h30-17h30
Sa.	10h-12h

ÉLUS En cas d'urgence

Les 11 & 12 06.22.67.61.16.

Du 13 au 17 06.11.26.36.12.

BIBLIOTHÈQUE

02.99.64.40.51

Me.	10h-12h 15h00-18h00
Je.	16h30-18h00
Ve.	16h30-18h00
Sa.	10h-12h

DÉCHÈTERIE

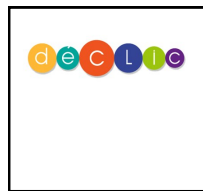
A Mordelles 0800.01.14.31

lundi	9h-12h 14h-18h
au	sauf
samedi	mardi

N° URGENCE

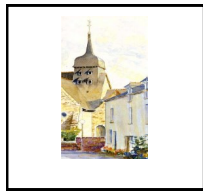
Pompiers	18 (fixe) 112 (mobile)
Médecin	15
SAMU	15
Gendarmerie	02.99.60.40.12
Pharmacie de garde	3237
Infirmières	06.16.77.77.37
Kiné. respiratoire	02.99.64.18.18
Violences conjugales	02.99.54.44.88

Infos associatives



LE CARNAVAL DES MÉTIERS DIMANCHE 19 MARS

Délic en collaboration avec l'Animation Jeunesse et le Centre de Loisirs organise le **CARNAVAL DIMANCHE 19 MARS**. On vous attend nombreux, petits comme grands, tous déguisés pour défiler dans les rues de Cintré. **Rendez-vous à 14 h 30 à l'étang près du lavoir**. Les enfants pourront se faire maquiller avant le départ prévu à 15 H. Un goûter vous sera offert à la fin du défilé.



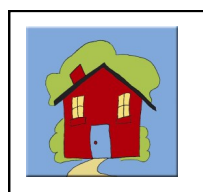
PAROISSE SAINT MELAINE AUX RIVES DU MEU

La Paroisse St Melaine organise ses traditionnelles **soirées de carême** qui, cette année, seront des **soirées « pain/pommes »** et non plus « bols de soupe ».

Vous serez les bienvenus **VENDREDI 10 MARS, à 19 H, SALLE LA GRANGE à CINTRÉ** pour écouter une intervenante de l'aumônerie des malades, puis échange et repas frugal (bio). Participation libre en solidarité avec le C.C.F.D. (Comité Catholique Contre la faim et pour le Développement). Le vendredi suivant, 17 mars, à 19 H, c'est Mordelles qui recevra salle Béthanie, rue Jeanne d'Arc, pour un jeu organisé par le C.C.F.D.

OFFICE à CINTRÉ : DIMANCHE 19 MARS à 9 H 30.

Infos diverses



ASSOCIATION DOMICILE EMPLOI SERVICES

Avec l'arrivée du printemps pensez à programmer l'intervention de notre jardinier pour : * la taille (haies, arbustes, rosiers ...) * la tonte et l'entretien de votre pelouse (période idéale pour scarifier et permettre ainsi d'aérer votre sol, réduire les déchets d'herbes coupées et freiner l'apparition de mousse) * l'enlèvement déchetterie * vos plantations * l'entretien de vos massifs ...

L'association fournit le matériel (taille-haie, tondeuse, débroussailluse, scarificateur ...). Notre matériel est thermique et ne nécessite donc pas de branchement électrique. Toutes les prestations ouvrent droit à la déductibilité fiscale.

Pour tout renseignement, n'hésitez pas à nous contacter :

ADES – 6 place de la Mairie 35310 MORDELLES

Horaires d'ouverture au public : de 8h00 à 13h00 les lundis, mardis, jeudis et vendredis et de 8h00 à 12h00 le mercredi. Permanence téléphonique de 14h00 à 17h00 du lundi au vendredi (sauf le mercredi) au **02.99.60.55.58**

ades.mordelles@orange.fr <https://www.ades35.com>



LE BURN-OUT : PRÉVENIR L'ÉPUISEMENT PROFESSIONNEL

LUNDI 20 MARS, à 20 H, CINÉMA « LA CANE » À MONTFORT SUR MEU, réunion d'information et d'échanges animée par Lucie LE MESTRE, psychologue clinicienne. Qu'est-ce que l'épuisement professionnel ?

Qui est concerné ?

Quels sont les signes d'alerte ?

Comment agir et prévenir ?

Soirée-débat gratuite, ouverte, jeunes et adultes. Entrée libre.

Organisation : Mutualité Sociale Agricole.

Directeur de la publication : Jacques RUELLO

Conception, Réalisation, Impression : Mairie de Cintré

Annonces à adresser à bic.cintre@ville-cintre.fr (au plus tard le lundi pour une parution le vendredi de la même semaine).

Vous pouvez recevoir le BIC par Newsletter en faisant la demande par mail adressé à bic.cintre@ville-cintre.fr