



**ENEDIS**  
L'ELECTRICITE EN RESEAU

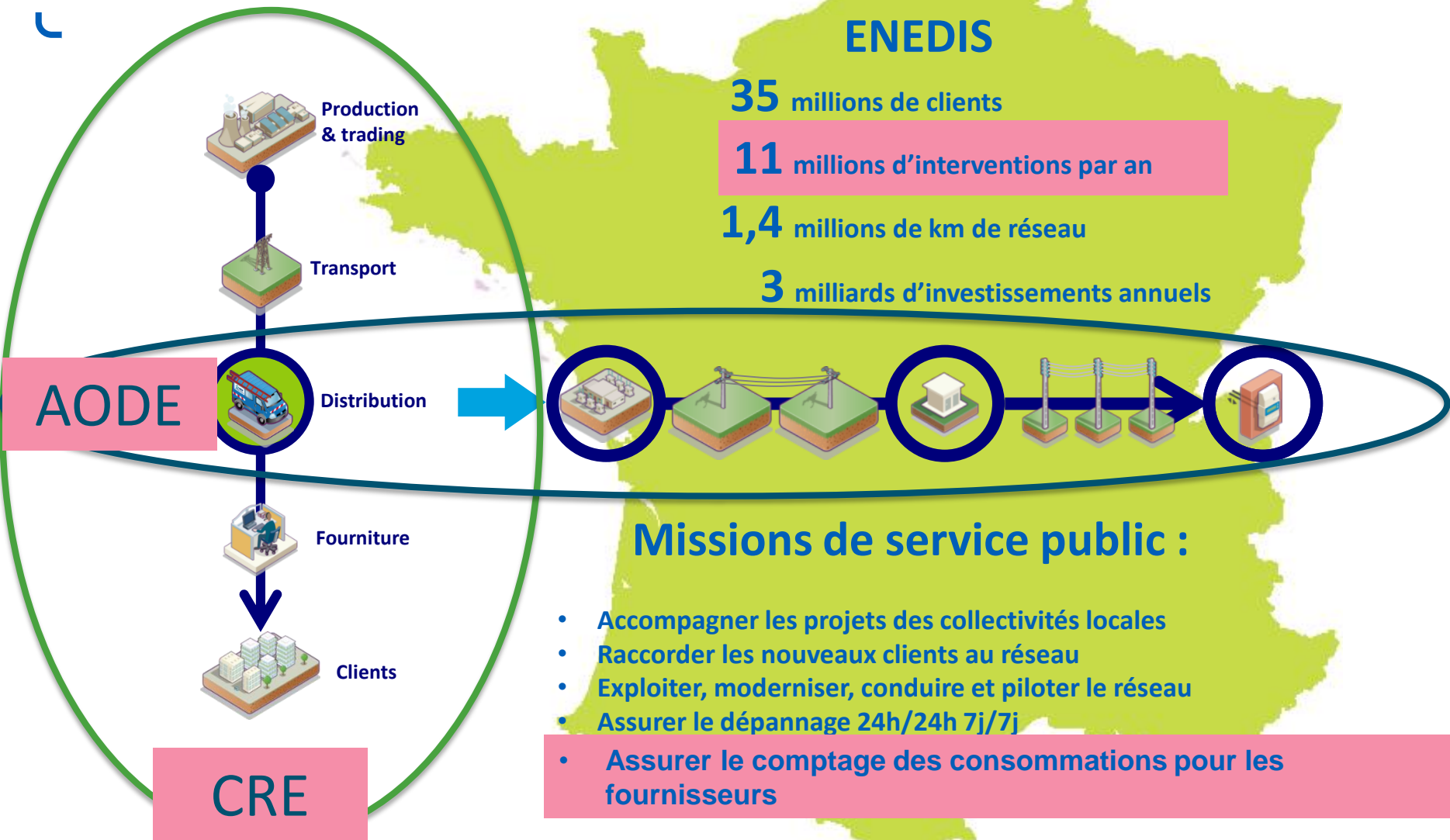


**LINKY**

COMMUNE DE CINTRE



# La chaîne électrique en France



# Les avantages de Linky

Facturation  
systématique  
sur index relevé



Protection de  
l'installation  
des surtensions

Réduction des  
délais et prix  
des interventions



Diversification  
des offres  
Fournisseurs

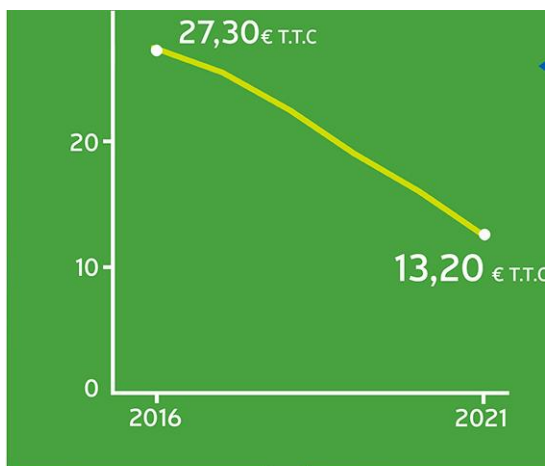
Amélioration  
des diagnostics  
de dépannages



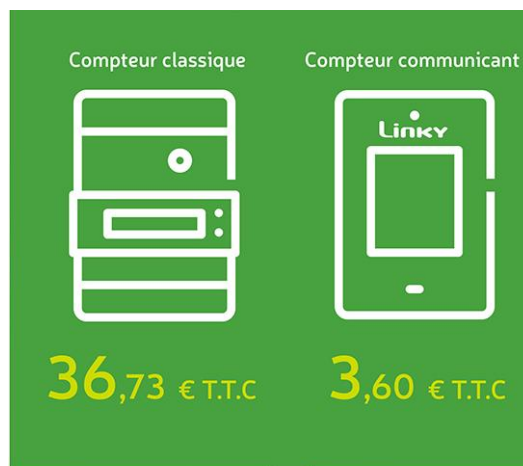
Visualisation  
des données de  
consommation

# La réduction des délais et prix des interventions

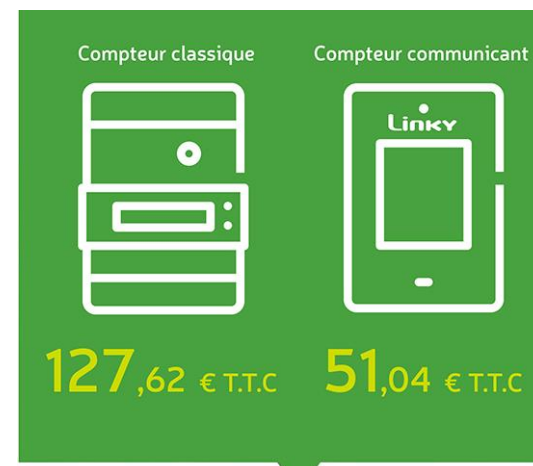
*Délais réduits de 5j avec RDV à 1j sans RDV*



*Coût de la mise en service*



*Coût de l'augmentation de puissance*

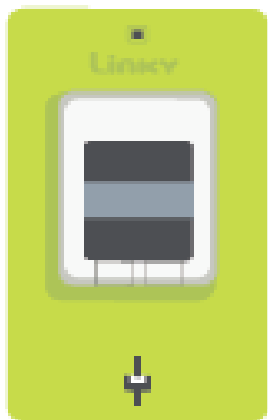
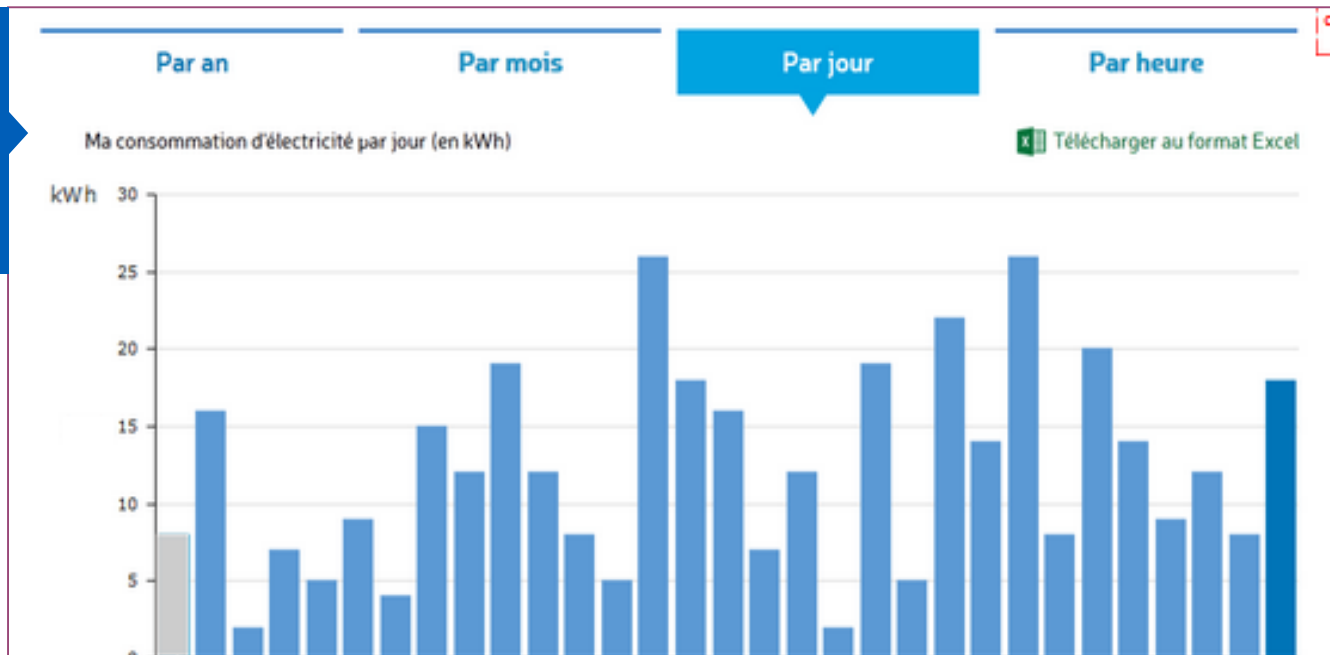


*Coût de la mise en service en urgence le jour même*

# Les données de consommation

Avec inscription sur enedis.fr

*Suivi consommation*



100101001100011001010

10010011001100011001010

1010100110001001000110100



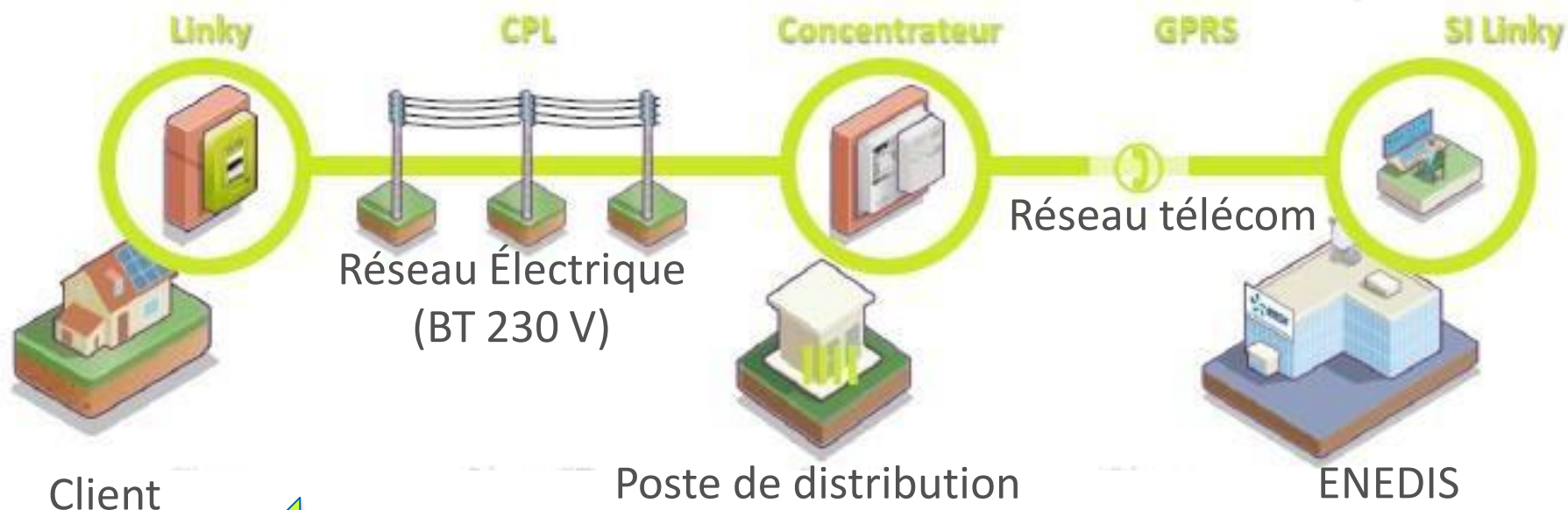
*Relève automatique quotidienne*



RETOUR

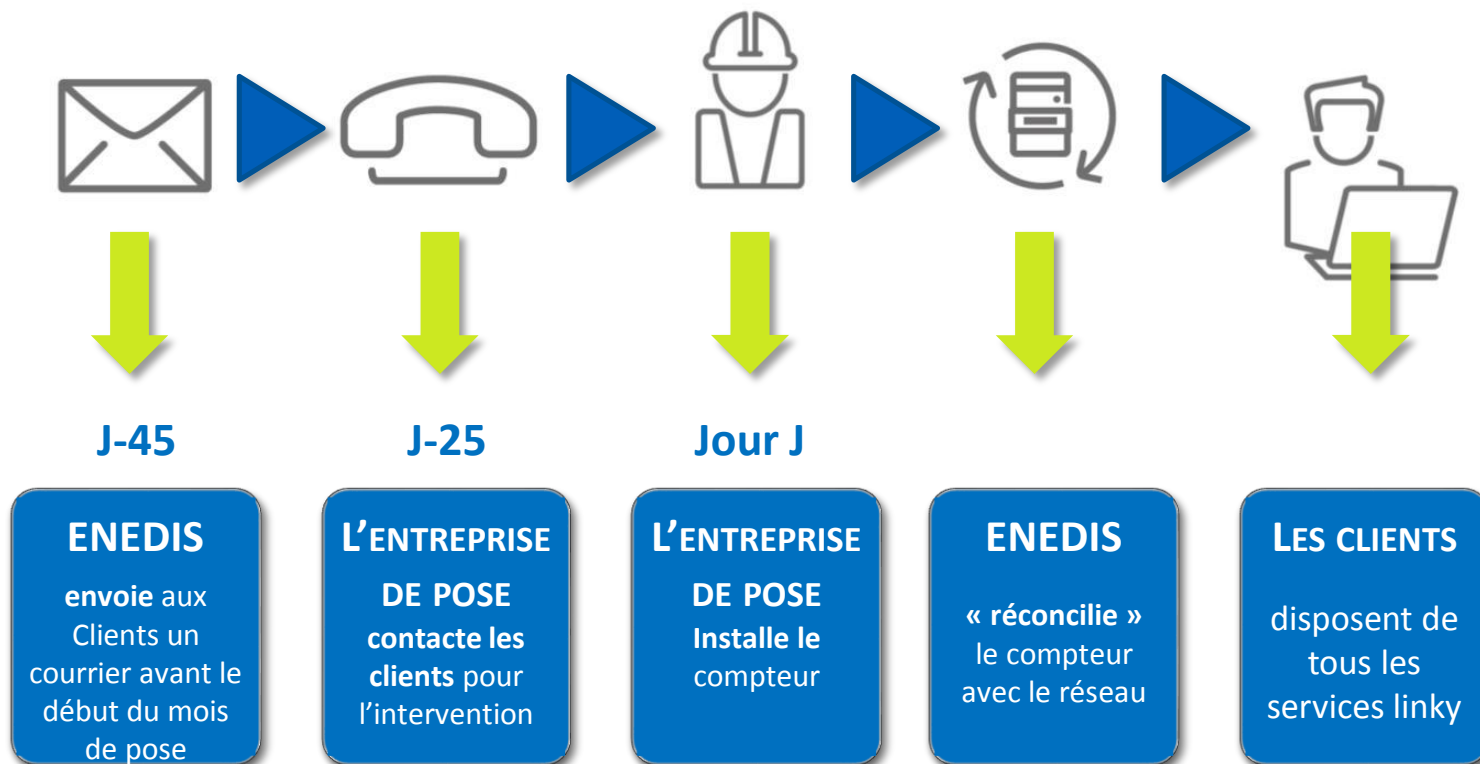
# La chaîne de communication

**Une fois par jour durant moins d'une minute :**  
Communication du relevé d'index et de la puissance maximale atteinte



**Occasionnellement durant quelques secondes :**  
Mise en service, changement de tarif, diagnostic de dépannage

# Le parcours client en 5 étapes



# Le déploiement de LINKY

Un équilibre urbain/rural

Un zonage optimisant l'organisation des prestataires

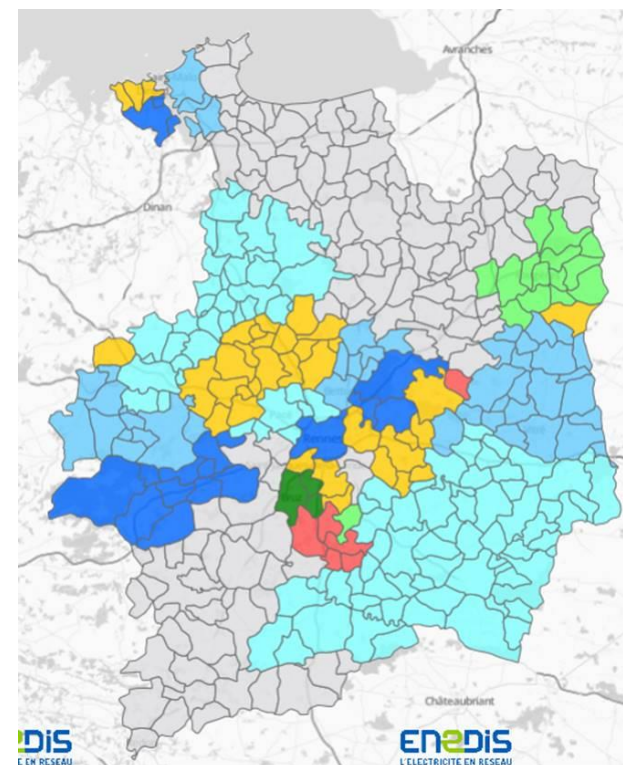
France : 35 millions de compteurs en 6 ans

Bretagne : 2 millions de compteurs en 5 ans

Ille et Vilaine : 576 000 compteurs en 5 ans

## CINTRE :

- 1830 compteurs
- Déploiement entre février et juillet (février 902, avril 927, juillet 1)
- Entreprise : ATLAN'TECH



### Délai avant déploiement

- Terminé
- Démarré
- Moins de 30j
- Moins de 2 mois
- Moins de 3 mois
- Moins de 6 mois
- Moins de 1 an
- Moins de 2 ans
- Plus de 2 ans
- Non déterminé



# Avez-vous des questions ?



0 800 054 659 Service & appel gratuits

[erdf-sclinky-bretagne@enedis.fr](mailto:erdf-sclinky-bretagne@enedis.fr)

Retrouvez-nous sur Internet



[enedis.fr](http://enedis.fr)



[enedis.official](https://www.facebook.com/enedis.official)



[@enedis](https://twitter.com/enedis)



[enedis.official](https://www.youtube.com/enedis.official)

## Merci pour votre attention

Enedis - Tour Enedis, 34 place des Corolles - 92079 Paris La Défense - [enedis.fr](http://enedis.fr)  
SA à directoire et à conseil de surveillance au capital de 270 037 000 euros - R.C.S. Nanterre 444 608 442