

# A L'OUEST DE RENNES

**Entreprises  
Employeurs**

## Aide aux recrutements

Aide à la rédaction profil de poste

Offres d'emploi

Diffusion d'offres

Conseils en recrutement

Mise en relation de candidats

## Moyens

Visites entreprises

Médiation avec les partenaires de l'emploi

Sessions de recrutement



# CONSEILS PERSONNALISES



## PERMANENCES SANS RDV

**MARDI et JEUDI de 9h à 12h**

Au siège administratif du CIAS à l'Ouest de

### Rennes

Place Toulouse Lautrec

35310 MORDELLES

*BUS 55 Arrêt Eglise*

**LUNDI et VENDREDI de 9h à 12h**

A la Médiathèque L'Autre Lieu

Espace Vie Sociale

Rue du Docteur Wagner

35650 LE RHEU

*BUS 54 ou 76 Arrêt l'Autre Lieu*

## CONTACT

Géraldine HIREL et Fabienne LE BARS

02.90.02.36.41

[pae@cias-ouest-rennes.fr](mailto:pae@cias-ouest-rennes.fr)

**Possibilité sur RDV les après-midis**

 **Point Accueil Emploi Chavagne Cintré  
Mordelles Le Rheu Le Verger**



**Salariés  
Demandeurs d'Emploi**

Emploi  
Formation  
Projet

**Entreprises  
Employeurs**

Recrutement  
Information  
Visite



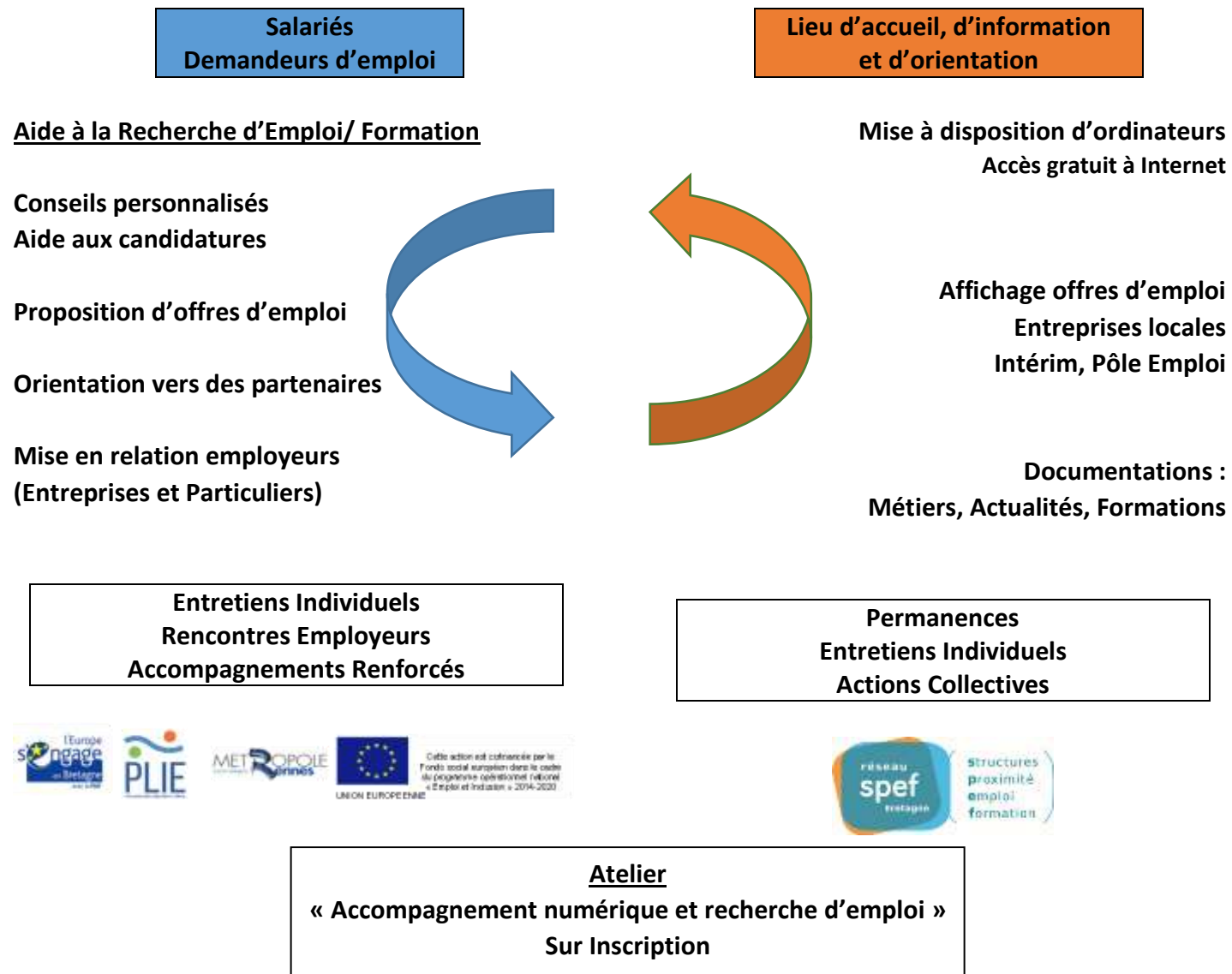
**PAE du CIAS à l'Ouest de Rennes**  
Chavagne, Cintré, Mordelles, Le Rheu  
et Le Verger



## STRUCTURE DE PROXIMITE

## EMPLOI FORMATION

## PARTENAIRES



## LIEUX RESSOURCES

## CONSEILS PERSONNALISES

## Emploi Formation Orientation



### Sur le territoire :

**Chantier d'Insertion L'Etape**, secrétariat au PAE de l'Hermitage, 02.99.78.66.68

### Permanences :

**Start'air** (Association Intermédiaire) : le 2<sup>ème</sup> vendredi du mois à la permanence de Le Rheu  
 → Sur RDV au 02.99.22.20.13

**CIDFF** Bureau d'Accompagnement Individualisé vers l'Emploi du CIDFF, tous les 15 jours à Le Rheu et Mordelles → Sur RDV au 02.99.30.80.89

**weker** Mission Locale : accueil des jeunes (16/25 ans) → Sur RDV au 06.20.49.57.86

**Île de Vitraine** Référent RSA, toutes les semaines

→ Sur RDV au CDAS Couronne Rennaise Nord-Ouest à PACE, 02.22.93.67.50